

Tierschutz in der Masthühnerproduktion

Deutscher Tierschutzbund e.V.

Deutscher Tierschutzbund e.V.



Biologie des Huhns




- Soziale Gruppen
- Individuelles Erkennen
- Rangordnung
- Kommunikationsverhalten
- Ruhen: Aufbaumen
- Brutverhalten

- Futteraufnahme
 - Gehen, Erkunden, Bodenpicken, Scharren, Futter aufnehmen, Schlucken
 - Fehlt ein bearbeitbares Substrat: Stereotypes
 - Objektpicken, Federpicken, Kannibalismus
- Komfortverhalten
 - Ordnen, Durchstreifen, Einfetten der Federn, Körperkratzen, Streck-, Dehn- und Schüttelbewegungen, Staubbaden
 - Fehlt geeignetes Substrat: Staubbadeversuche

Masthühnerhaltung

Die Wirklichkeit sieht ganz anders aus!



NORDSEE OSTSEE


mehrere Mastdurchgänge pro Jahr

590 Mio. Schlachtungen

Masthühner in Deutschland



Deutscher Tierschutzbund e.V.



Hühnerfleischkonsum hat sich verdoppelt!

Auf dem Speiseplan des Verbrauchers stehen:

- gebratenes Hähnchen
- Hühnerbrust
- Chicken Wings
- Nuggets (Lieblingsgericht von Kindern!)

Haltungsformen

- bis 1960er Jahre in bäuerlichen Kleinbetrieben

- Hühner für Produktion von Eiern
- Hähne zur Mast

- heute

- spezielle Legerassen zur Eierproduktion
- spezielle Mastrassen zur Fleischproduktion

Ich bin ein
Masthuhn!



Deutscher Tierschutzbund e.V.



Folgen der Zucht

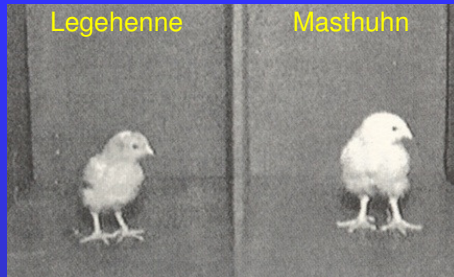
Gewichtszunahme innerhalb kurzer Zeit

37 Tage junger Hahn einer Legelinie: 475 g

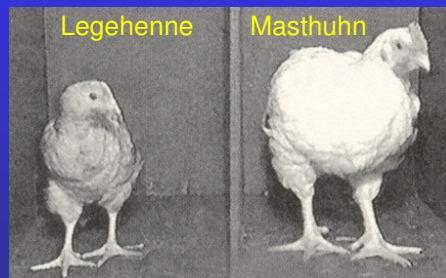
40 Tage junger Masthahn: 2200 g

- ➔ Männliche Küken der Legehennenrassen werden nicht mehr gemästet.
- ➔ Mehr als 40 Millionen männliche Küken der Legehennenrassen werden allein in Deutschland an ihrem ersten Lebenstag getötet! (Homogenisator oder Kohlendioxyd)

Masth hnerhaltung



42 Tage



Deutscher Tierschutzbund e.V.



Folgen der Zucht

- Herz- Kreislaufkrankungen
- pl tzlicher Herztod
- Leibesh hlenwassersucht
- Verlagerung des Körperschwerpunktes
- Druck und Spannung auf den Beinen und H ften
 - ➔ schmerzhafte Beindeformationen und Bewegungsst rungen
 - ➔ drei Prozent der Tiere k nnen sich nicht mehr fortbewegen

Todesrate der „Hochleistungsh hner“ ist um das 4-fache h her!

Masth hnerhaltung



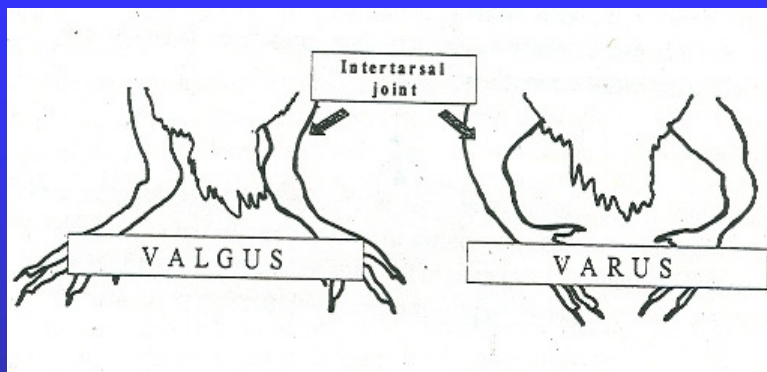
K rperliche Probleme und Sch den



Deutscher Tierschutzbund e.V.



Masth hnerhaltung



Beindeformationen

Deutscher Tierschutzbund e.V.



Masthühnerhaltung



Weit über 50 % der Betriebe haben einen Bestand von

50.000

bis

über 200.000 Tiere

Deutscher Tierschutzbund e.V.



Masthühnerhaltung



Problem:
Hohe Tierzahlen
auf engem Raum



Deutscher Tierschutzbund e.V.



So sieht ein Stall von innen aus...



Deutscher Tierschutzbund e.V.



Masthühnerhaltung

Die Ställe sind strukturlos.

Die Tiere werden in künstlichem Licht gehalten.

Viel zu viele Masthühner drängen sich gegen Ende der Mast auf einem Quadratmeter.



Kein artgemäßes Verhalten möglich:

- kein Scharren, Picken, Laufen, Staubbaden, Gefiederpflege, nicht einmal ungestörtes Ruhen

Masthühnerhaltung

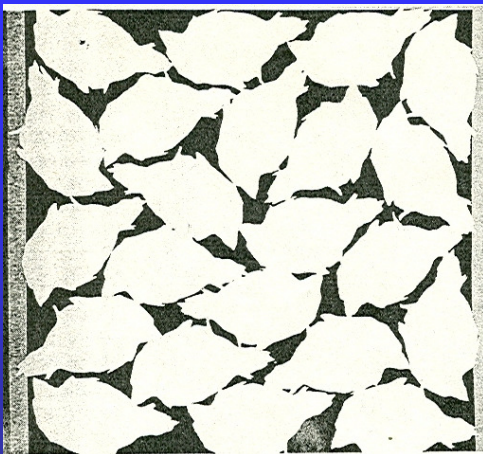
Folgen der hohen Besatzdichten:

- ❖ Verschlimmerung der Beindefformationen
- ❖ Vögel berühren sich ständig
- ❖ stechend riechendes Ammoniakgas
- ❖ 100 Prozent der Tiere haben schmerzhafte Entzündungen an den Fußsohlen und häufig auch an der Brust (Brustblasen)

Der Verbraucher sieht das nicht!

Füße werden an den Schlachthöfen
abgeschnitten!

Masthühnerhaltung



Schematische Darstellung
einer Besatzdichte von
33 kg/m² nach Silhouetten
1,5 kg schwerer
schlachtreifer Broiler

39 kg dürfen nicht überschritten
werden.

aus: Deutsche tierärztliche Wochenschrift 03/1994

Masthühnerhaltung

Anforderungen an eine tiergerechte Hühnerhaltung

- Gesetzliche Regelung der Zucht von Hühnern: Einsatz langsam wachsender Zuchtlinien
- Reduzierung der Besatzdichte: maximal 25 kg (etwa 15 Tiere) pro Quadratmeter
- Ställe:
 - hell (Tageslicht)
 - strukturiert (Strohballen)
 - Sitzstangen
 - Außenklimabereich



Vielen Dank
für Ihre Aufmerksamkeit!